

# RESULTADOS ECONÓMICOS DE MODELOS PRODUCTIVOS PORCINOS

Informe N.º 113. Diciembre 2025



## INDICE

Introducción .....	3
Modelo 1: Producción de lechones con 10 madres sin asistencia técnica .....	5
Modelo 2: Producción de lechones con 10 madres y asistencia técnica .....	7
Modelo 3: ciclo completo, 60 madres sin asistencia técnica .....	12
Modelo 4: Ciclo completo, 60 madres y asistencia técnica .....	14
Modelo 5: Producción de lechones con 10 madres sin asistencia técnica, uso de alimentos alternativos.....	19
Modelo 6: Producción de lechones con 10 madres con asistencia técnica, uso de alimentos alternativos. ..	21



## Introducción

Este documento elaborado en el marco del Proyecto “Gestión económica de pequeños y medianos sistemas productivos porcinos vinculados al Centro de Información de Actividades Porcinas” (vigente desde marzo 2024) presenta estimaciones sobre comportamientos de resultados económicos de modelos productivos y tiene como propósito aportar información que favorezca la inclusión de productores, mejore la calidad de vida y optimice recursos de las economías locales. Los modelos fueron elaborados por equipos técnicos del CIAP.

Los resultados estimados según procedimientos metodológicos del Sistema Costo de Producción Porcina Simulación (CPPS V3.0), consideran valores económicos de insumos no durables (gastos) y pérdida de valor anual de bienes durables como instalaciones, máquinas y herramientas y reproductores de reposición externa (amortizaciones); y son expresados a valor monetario del último mes indexados según el Índice de Precios Internos Mayoristas del Instituto Nacional de Estadísticas y Censos.

La variación de precios mensuales de productos e insumos intervinientes se ajustan para:

Las categorías de animales, según precio del capón publicados por el Ministerio de Agroindustria. Presidencia de la Nación. Informe semanal de carnes. Precios porcinos. Precios Promedio Ponderados capón general (Clasificación Resolución SAGPyA 144/05).

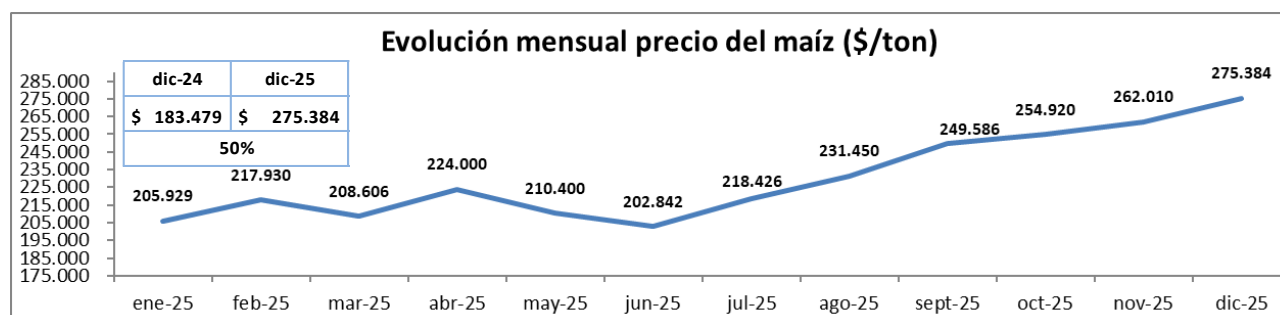
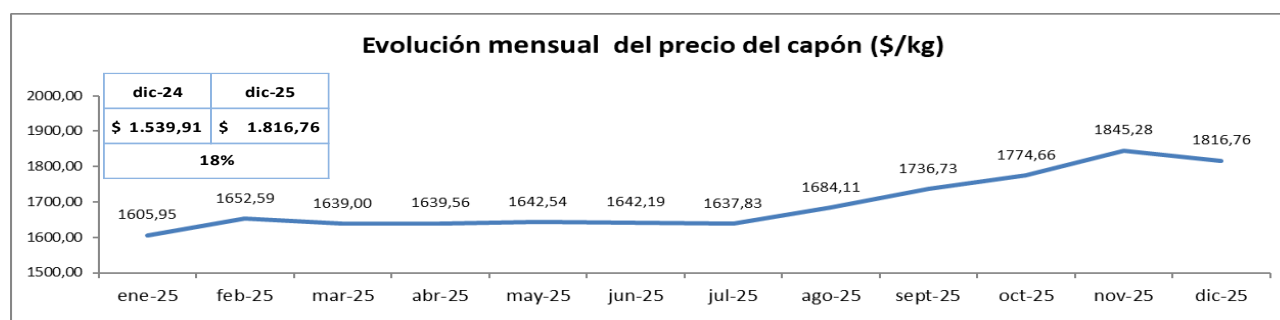
Las raciones de alimentos, para los modelos 1, 2, 3 y 4, según precio del maíz tomado de la Bolsa de Comercio de Rosario. Precios corrientes expresados en \$/Tn por mercadería, entrega inmediata, pago contado, puesto sobre camión y/o vagón en zona Rosario. Para los modelos 5 y 6, según el precio del gasoil de YPF en Córdoba Capital y precio de la soja tomado de Bolsa de Comercio Rosario.

Los costos de mano de obra, según valor del salario del peón rural tomado de RENATRE.

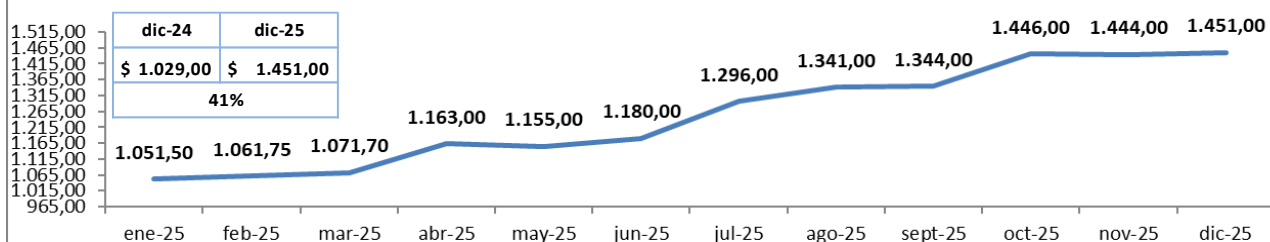
Los gastos de sanidad e higiene, según precios sin IVA de vacuna circovirus, tomada de comercio de la ciudad de Córdoba Capital.

Los valores de instalaciones, maquinas, herramientas y de gastos de infraestructura, según variación del dólar tomando el valor promedio compra-venta última semana de cada mes según cotización Banco de la Nación Argentina.

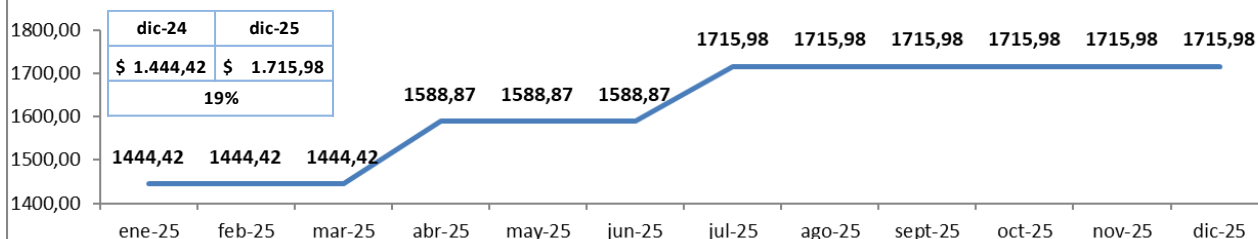
Todos los gráficos y cuadros son de elaboración propia.



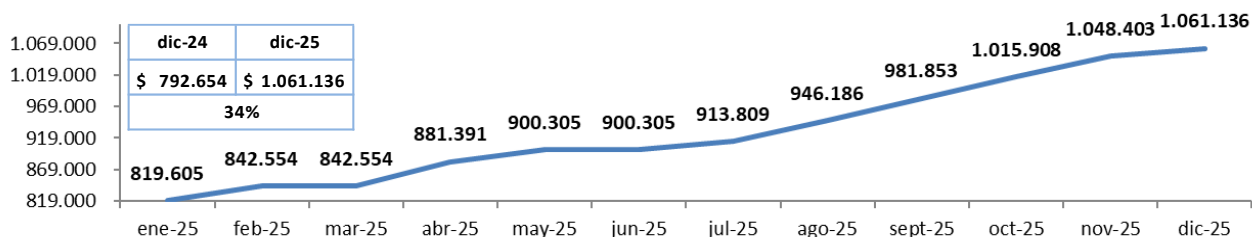
### Evolución mensual del precio del dólar (\$/us)



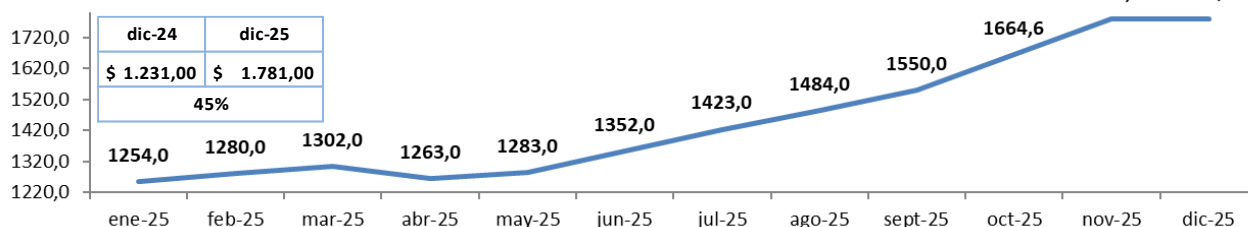
### Evolución mensual precio de la vacuna Circovirus (\$/dosis)



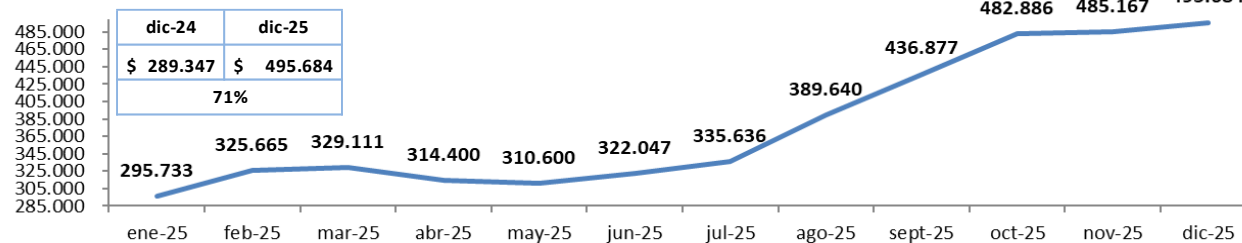
### Evolución mensual del costo de mano de obra (\$/mes)



### Evolución mensual del precio gasoil (\$/lt)



### Evolución mensual del precio de la soja (\$/ton)



## Modelo 1: Producción de lechones con 10 madres sin asistencia técnica

### Descripción

Sistema de producción de lechones al aire libre, instalaciones precarias, sin asistencia técnica, alimentación con maíz molido de producción propia sin diferenciación por categoría, servicio natural continuo, reposición interna, venta de lechones al destete (precio neto de venta, descontando los gastos de faena).

### Datos físicos

N° padrillos	1
N° madres	10
Reposición hembras % anual	25
Peso venta reproductores descarte kg/cabeza	250
Mortandad reproductores cabezas/año	1
Partos/madre/año	1,16
Lechones nacidos vivos/parto	9
Mortandad lechones en lactancia %	20
Duración de la lactancia en días	60
Cantidad lechones vendidos cabezas/madre/año	8
Peso venta lechón faenado kg/cabeza	10
Consumo alimento reproductores kg/día	3,3

### Datos económicos

Valor actual de instalaciones usadas en dólar	1.335
Valor de mercado de máquinas y herramientas usadas en dólar	1.335
Valor a nuevo reproductores expresado en kg capón/cabeza	137
Valor venta kg lechón expresado en kg capón	4,12
Valor kg descarte expresado en kg capón	0,70
Precio promedio ponderado alimento reproductores en kg maíz	1,05
Gasto de estructura mensual en dólar	47



## Resultados económicos a valores constantes mes de noviembre

	ene-25	feb-25	mar-25	abr-25	may-25	jun-25	jul-25	ago-25	sept-25	oct-25	nov-25	dic-25
Ingresos venta productos y subproductos \$/mes	588.894	598.484	585.615	578.363	565.476	566.849	557.402	558.862	560.006	552.339	568.167	550.574
Gastos de alimentación \$/mes	313.586	327.748	309.525	328.137	300.801	290.761	303.525	305.454	304.129	306.473	309.060	307.443
Gastos de estructura \$/mes	160.526	160.081	159.418	170.798	165.543	169.573	183.626	185.265	180.423	187.365	185.102	183.070
Amortizaciones de bienes durables \$/mes	14.789	14.722	14.685	15.849	15.350	15.753	17.191	17.353	16.862	17.580	17.315	17.151
Costo total \$/mes	488.901	502.550	483.628	514.784	481.693	476.087	504.343	508.072	501.414	511.418	511.477	507.665
Costo de producción lechón \$/kg	6.500,17	6.691,35	6.425,71	6.903,33	6.425,20	6.339,16	6.776,37	6.830,24	6.728,74	6.889,66	6.868,14	6.835,85
Precio de venta lechón \$/kg	8.000,07	8.130,34	7.955,53	7.857,01	7.681,94	7.700,59	7.572,25	7.592,09	7.607,63	7.503,48	7.718,50	7.479,50
Rendimiento equilibrio kg lechón/madre/año**	79	79	76	82	76	75	80	79	75	75	72	73
Beneficio económico \$/mes	99.993	95.933	101.988	63.579	83.783	90.762	53.059	50.790	58.592	40.921	56.691	42.910
Capital Invertido propio sin tierra \$	9.921.358	10.058.963	9.844.389	10.248.549	9.843.486	9.895.601	10.322.455	10.389.574	10.251.562	10.418.683	10.461.684	10.295.282
Rentabilidad mensual del capital invertido %*	1,22%	1,140%	1,22%	0,72%	0,97%	1,04%	0,58%	0,54%	0,61%	0,40%	0,55%	0,42%

\***Rentabilidad:** eficiencia económica en el uso de capitales propios, excluyendo la tierra, por parte de la actividad bajo estudio.

**\*\*Rendimiento de equilibrio:** producción anual en kilogramos por madre que se necesita vender para cubrir los costos.



## Modelo 2: Producción de lechones con 10 madres y asistencia técnica

### Descripción

Sistema de producción de lechones al aire libre, instalaciones precarias con asistencia técnica, alimentación con maíz molido de producción propia diferenciada por categoría, servicio natural continuo, reposición externa. Engorde de lechones destetados hasta 12 kg (precio neto de venta descontando los gastos de faena).

### Datos físicos

N° padrillos	1
N° madres	10
Reposición hembras % anual	35
Peso venta reproductores descarte kg/cabeza	250
Mortandad reproductores cabezas/año	1
Partos/madre/año	1,81
Lechones nacidos vivos/parto	10
Mortandad lechones en lactancia %	18
Duración de la lactancia en días	28
Cantidad lechones vendidos cabezas/madre/año	15
Peso venta lechón faenado kg/cabeza	12
Consumo alimento reproductores kg/día	3,3
Conversión engorde (kg alimento consumido/kg carne producidos)	1

### Datos económicos

Valor actual de instalaciones usadas en dólar	1.335
Valor de mercado de máquinas y herramientas usadas en dólar	1.335
Valor a nuevo madres expresado en kg capón/cabeza	206
Valor a nuevo padrillos expresado en kg capón/cabeza	240
Valor venta kg lechón expresado en kg capón	4,46
Valor kg descarte expresado en kg capón	0,89
Precio promedio ponderado alimento reproductores en kg maíz	1,22
Precio promedio ponderado alimento lechones en kg maíz	3,69
Gastos de sanidad por cabeza/año expresado en dosis vacuna circovirus	1,10
Gastos de asesoramiento mensual expresado en kg capón	34
Gasto de estructura mensual en dólar	67





**Resultados económicos a valores constantes mes de noviembre**

	ene-25	feb-25	mar-25	abr-25	may-25	jun-25	jul-25	ago-25	sept-25	oct-25	nov-25	dic-25
Ingresos venta productos y subproductos \$/mes	338.543	337.606	350.590	360.207	349.124	357.623	387.262	390.717	380.505	395.147	390.374	386.089
Gastos de alimentación \$/mes	101.267	100.986	100.568	107.747	104.432	106.974	115.839	116.873	113.818	118.198	116.770	115.489
Gastos sanidad e higiene \$/mes	4.676	4.663	4.644	4.976	4.822	4.940	5.349	5.397	5.256	5.458	5.392	5.333
Gastos asesoramiento \$/mes	11.065	11.034	10.989	11.773	11.411	11.688	12.657	12.770	12.436	12.915	12.759	12.619
Gastos de estructura \$/mes	50.096	49.958	49.751	53.302	51.662	52.920	57.305	57.817	56.306	58.472	57.766	57.132
Amortizaciones de bienes durables \$/mes	1.429	1.425	1.419	1.521	1.474	1.510	1.635	1.649	1.606	1.668	1.648	1.630
Costo total \$/mes	168.533	168.066	167.370	179.318	173.801	178.031	192.786	194.506	189.423	196.711	194.335	192.202
Costo de producción lechón \$/kg	960,59	957,93	953,96	1022,06	990,61	1014,72	1098,82	1108,63	1079,65	1121,19	1107,65	1095,49
Precio de venta lechón \$/Kg	2109,30	2103,46	2094,75	2244,28	2175,23	2228,18	2412,84	2434,38	2370,75	2461,97	2432,24	2405,54
Rendimiento equilibrio kg lechón/madre/año**	98	97	95	94	92	92	91	89	86	83	82	81
Beneficio económico \$/mes	170.010	169.539	183.220	180.889	175.324	179.592	194.476	196.211	191.083	198.435	196.038	193.887
Capital Invertido propio sin tierra \$	2.831.385	2.823.543	3.051.390	3.012.568	2.919.877	2.990.956	3.238.836	3.267.737	3.182.329	3.304.783	3.264.864	3.229.027
Rentabilidad mensual del capital invertido %*	7,27%	7,18%	7,08%	6,99%	6,82%	6,84%	6,74%	6,57%	6,39%	6,17%	6,10%	6,00%

\***Rentabilidad:** eficiencia económica en el uso de capitales propios, excluyendo la tierra por parte de la actividad bajo estudio.

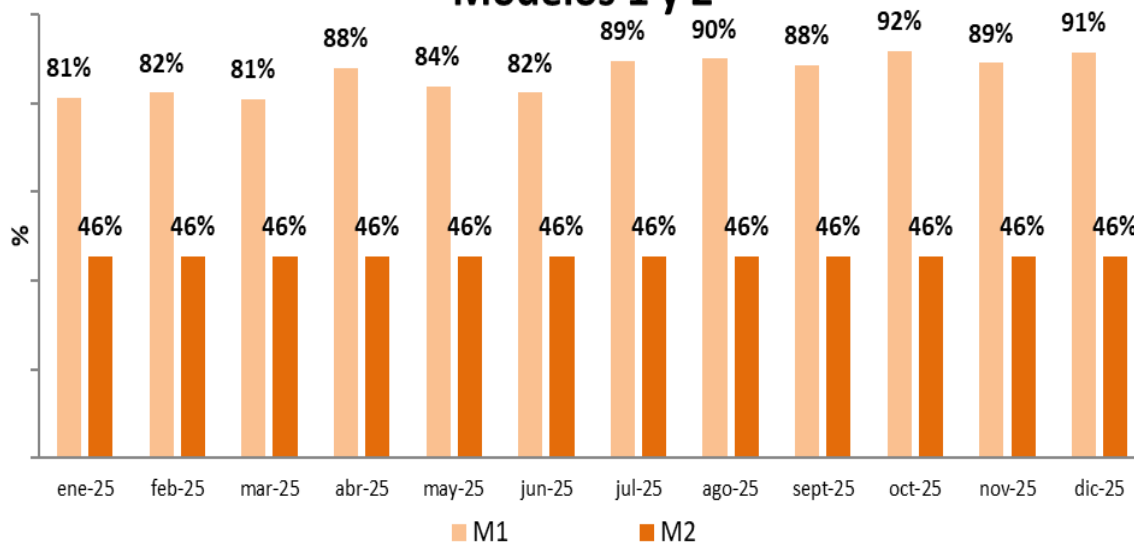
\*\***Rendimiento de equilibrio:** producción anual en kilogramos por madre que se necesita vender para cubrir los costos.





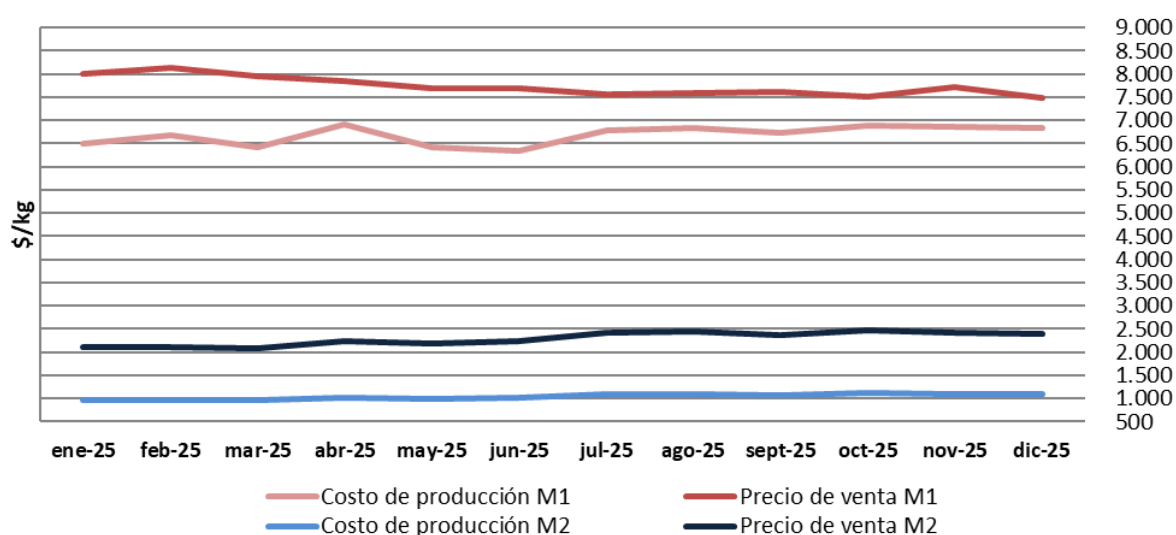
## Relación Costo-Precio de venta (%).

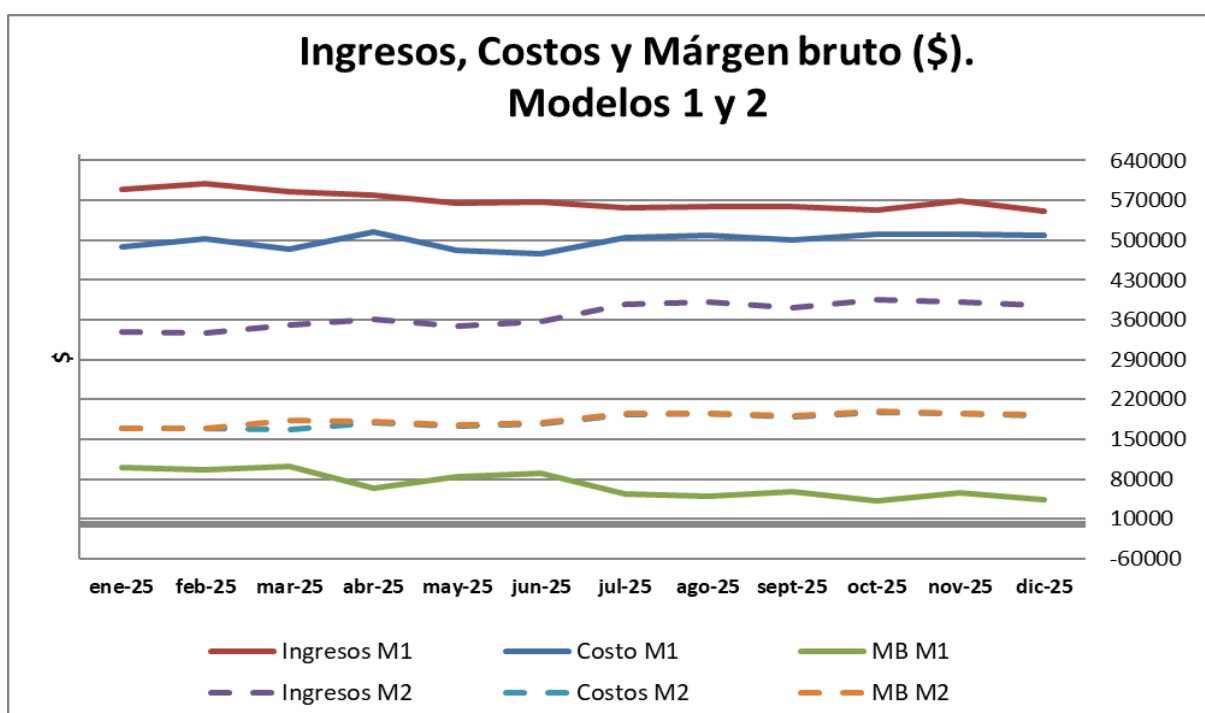
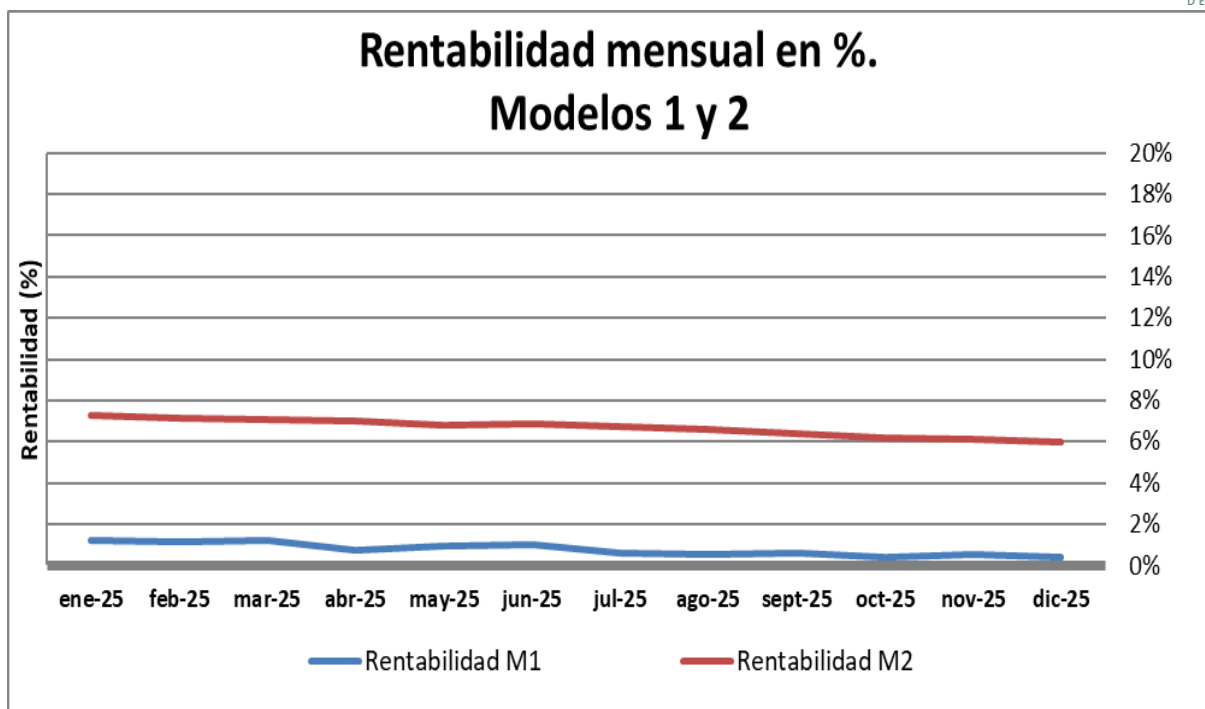
### Modelos 1 y 2



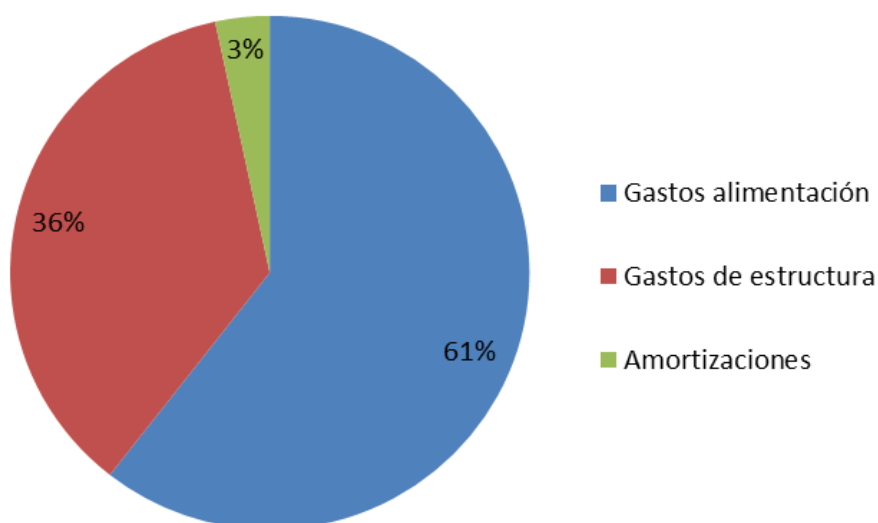
## Costo de producción vs precio de venta (\$/kg).

### Modelos 1 y 2

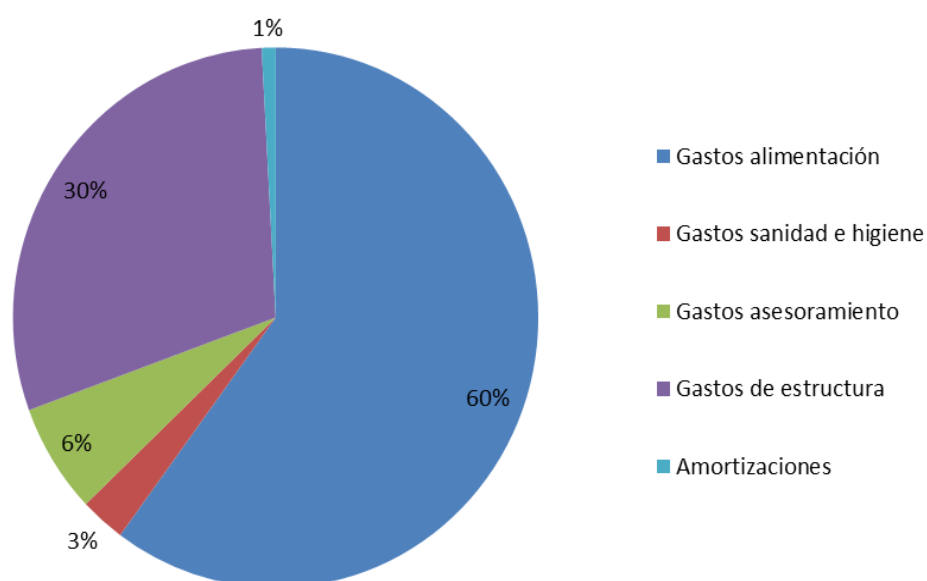




## Composición del costo. Modelo 1



## Composición del costo. Modelo 2



## Modelo 3: ciclo completo, 60 madres sin asistencia técnica

### Descripción

Sistema productivo de ciclo completo, a campo, con servicio natural dirigido y reposición interna. Sin asesoramiento profesional. Instalaciones específicas de bajo nivel de inversión. Producción propia de maíz para alimentación (se valoró a costo de oportunidad). Mano de obra familiar más un empleado permanente.

### Datos físicos

N° madres	60
N° padrillos	3
Reposición hembras % anual	25
Partos/madre/año	1,98
Lechones nacidos vivos/parto	8
Mortandad lechones en lactancia %	20
Duración de la lactancia en días	35
Peso al destete en kg	8
Edad a la venta en días	195
Peso promedio a la venta capón kg/cabeza	110
Cabezas vendidas madre/año	11
Kg de carne vendidos madre/año	1.218
Conversión engorde (Kg alimento consumidos/kg carne producidos)	3,4

### Datos económicos

Valor actual de instalaciones usadas en dólar	30.515
Valor de mercado de máquinas y herramientas usadas en dólar	22.251
Valor a nuevo madres expresado en kg capón/cabeza	271
Valor a nuevo padrillos expresado en kg capón/cabeza	922
Valor venta kg capón	2848,24
Valor kg descarte expresado en kg capón	0,62
Precio promedio ponderado alimento en el engorde en kg maíz	1,36
Gasto de estructura mensual en dólar	381
Gastos sanidad por cabeza/año expresado en dosis vacuna circovirus	5,25
Gastos mano de obra mensual expresado en kg de capón	678



## Resultados económicos a valores constantes mes de noviembre

	ene-25	feb-25	mar-25	abr-25	may-25	jun-25	jul-25	ago-25	sept-25	oct-25	nov-25	dic-25
Ingresos venta productos y subproductos \$/mes	19.215.497	19.528.405	18.145.407	18.871.888	18.451.375	18.496.170	18.187.923	18.235.565	18.272.886	18.022.727	18.539.196	17.965.136
Gastos de alimentación \$/mes	9.895.796	10.252.209	9.682.179	10.264.399	9.409.284	9.095.244	9.656.418	9.977.078	10.454.286	10.306.386	10.479.574	10.841.064
Gastos de sanidad e higiene \$/mes	563.078	556.097	548.652	595.842	581.509	583.044	620.843	605.364	588.226	567.770	561.689	552.844
Gastos mano de obra \$/mes	1.100.412	1.117.200	1.133.105	1.170.254	1.166.613	1.169.693	1.170.561	1.181.815	1.191.645	1.190.100	1.215.013	1.210.403
Gastos de estructura \$/mes	1.310.331	1.306.702	1.301.288	1.394.180	1.351.284	1.384.178	1.498.894	1.512.269	1.472.744	1.529.414	1.510.940	1.494.355
Gastos comercialización \$/mes	189.657	192.745	188.601	186.266	182.115	182.557	179.515	179.985	180.353	177.884	182.982	177.316
Amortizaciones de bienes durables \$/mes	412.912	413.545	412.258	443.700	429.847	440.819	479.669	484.093	470.794	490.109	483.265	478.427
Costo total \$/mes	13.472.186	13.838.499	13.266.083	14.054.641	13.120.652	12.855.537	13.605.901	13.940.604	14.358.048	14.261.665	14.433.463	14.754.408
Costo de producción del capón \$/kg	2.103,09	2.161,47	2.069,85	2.200,73	2.049,71	2.005,91	2.130,93	2.185,63	2.253,99	2.239,59	2.264,85	2.320,85
Precio de venta capón \$/kg	3.046,48	3.096,09	3.029,52	2.992,00	2.925,33	2.932,43	2.883,56	2.891,12	2.897,03	2.857,37	2.939,26	2.848,24
Rendimiento equilibrio kg capón /madre/año**	1.017	1.016	981	1.042	969	949	1.010	1.008	1.008	980	953	992
Beneficio económico \$/mes	5.743.311	5.689.906	4.879.324	4.817.247	5.330.723	5.640.633	4.582.022	4.294.961	3.914.839	3.761.063	4.105.733	3.210.728
Capital Invertido propio sin tierra \$	261.547.616	266.098.558	276.422.507	272.905.681	259.662.494	259.217.590	273.983.384	278.401.151	280.123.357	282.437.340	283.946.909	285.050.754
Rentabilidad mensual del capital invertido %*	2,66%	2,56%	2,08%	2,05%	2,33%	2,48%	1,88%	1,69%	1,49%	1,37%	1,47%	1,13%

\***Rentabilidad:** eficiencia económica en el uso de capitales propios, excluyendo la tierra por parte de la actividad bajo estudio.

\*\***Rendimiento de equilibrio:** producción anual en kilogramos por madre que se necesita vender para cubrir los costos.



## Modelo 4: Ciclo completo, 60 madres y asistencia técnica

### Descripción

Sistema productivo de ciclo completo, a campo, con inseminación artificial, reposición interna. Con asesoramiento profesional. Buenas instalaciones generales e instalaciones específicas de bajo nivel de inversión. Producción propia de maíz para alimentación (se valoró a costo de oportunidad). Mano de obra familiar más un empleado permanente.

### Datos físicos

N° madres	60
N° padrillos	2
Reposición hembras % anual	30
Mortandad reproductores cabezas/año	1
Partos/madre/año	2,2
Lechones nacidos vivos/parto	10,7
Mortandad lechones nacidos vivos %	15
Duración de la lactancia en días	21
Peso al destete en kg	7
Edad a la venta en días	162
Peso promedio a la venta capón kg/cabeza	110
Cabezas vendidas por madre/año	19
Kg de carne vendidos madre/año	2121,4
Conversión engorde (kg alimento consumidos/kg carne producidos)	2,8

### Datos económicos

Valor actual de instalaciones usadas en dólar	30.515
Valor de mercado de máquinas y herramientas usadas en dólar	22.251
Valor a nuevo madres expresado en kg capón/cabeza	271
Valor a nuevo padrillos expresado en kg capón/cabeza	922
Valor venta kg capón \$/kg	2844,06
Valor kg descarte expresado en kg capón	0,62
Precio promedio ponderado alimento en el engorde en kg maíz	1,48
Gastos de estructura mensual en dólar	381
Gastos de sanidad por cabeza/año expresado en dosis vacuna circovirus	6,6
Gastos de asesoramiento mensual expresado en kg capón	189
Gastos mano de obra mensual expresado en kg de capón	678



### Resultados económicos a valores constantes mes de noviembre

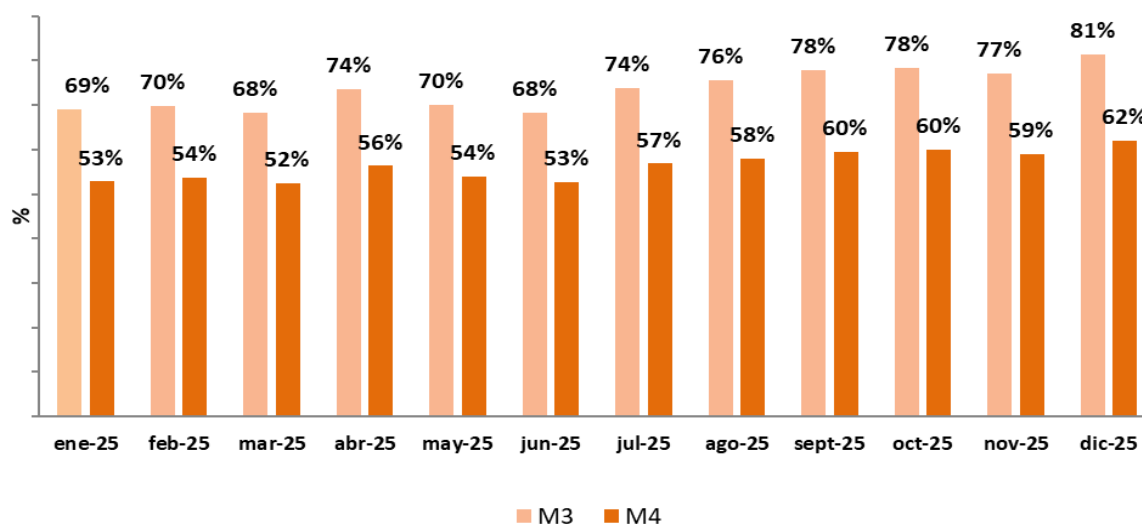
	ene-25	feb-25	mar-25	abr-25	may-25	jun-25	jul-25	ago-25	sept-25	oct-25	nov-25	dic-25
Ingresos venta productos y subproductos \$/mes	33.076.858	33.615.486	32.892.712	32.485.381	31.714.833	31.791.829	31.262.004	31.343.893	31.408.042	30.978.060	31.865.784	30.879.070
Gastos de alimentación \$/mes	12.269.057	12.823.132	12.110.158	12.838.379	11.768.829	11.376.038	12.077.937	12.479.007	13.075.883	12.890.895	13.107.513	13.559.652
Gastos sanidad e higiene \$/mes	1.227.869	1.212.647	1.196.411	1.299.315	1.268.060	1.271.409	1.353.835	1.320.079	1.282.707	1.238.102	1.224.841	1.205.552
Gastos mano de obra \$/mes	1.100.413	1.117.201	1.102.242	1.138.380	1.134.837	1.137.834	1.138.678	1.149.625	1.159.188	1.157.686	1.181.919	1.177.435
Gastos asesoramiento \$/mes	483.390	491.262	480.699	474.746	464.168	465.294	457.540	458.739	459.677	453.384	466.377	451.936
Gastos de estructura \$/mes	1.104.948	1.101.888	1.097.322	1.175.655	1.139.482	1.167.220	1.263.956	1.275.234	1.241.904	1.289.692	1.274.113	1.260.128
Gastos comercialización \$/mes	327.885	333.225	326.060	322.022	314.384	315.147	309.895	310.707	311.343	307.080	315.880	306.099
Otros gastos \$/mes *	933.814	931.227	927.369	993.569	962.999	986.441	1.068.194	1.077.726	1.049.558	1.089.944	1.076.779	1.064.959
Amortizaciones de bienes durables \$/mes	377.671	377.809	375.147	396.750	385.083	393.149	419.775	423.149	413.753	426.589	423.812	417.961
Costo total \$/mes	17.825.045	18.388.390	17.615.408	18.638.816	17.437.842	17.112.533	18.089.810	18.494.267	18.994.013	18.853.372	19.071.234	19.443.722
Costo de producción del capón \$/kg	1.608,57	1.660,51	1.589,20	1.686,58	1.575,03	1.544,19	1.637,48	1.675,43	1.722,41	1.710,08	1.728,69	1.765,95
Precio de venta capón \$/Kg	3.046,48	3.096,09	3.029,52	2.992,00	2.921,03	2.928,12	2.879,32	2.886,87	2.892,78	2.853,17	2.934,93	2.844,06
Rendimiento equilibrio kg capón/madre/año***	1.355	1.360	1.312	1.392	1.299	1.274	1.355	1.348	1.344	1.306	1.269	1.317
Beneficio económico \$/mes	15.251.812	15.227.096	15.277.304	13.846.565	14.276.991	14.679.295	13.172.194	12.849.626	12.414.029	12.124.688	12.794.550	11.435.348
Capital Invertido propio sin tierra \$	298.977.484	305.141.927	296.216.458	309.200.659	294.466.541	293.243.475	306.592.216	311.125.417	313.935.091	314.447.252	317.489.904	317.947.123
Rentabilidad mensual del capital invertido %**	6,17%	5,96%	6,08%	5,21%	5,51%	5,70%	4,82%	4,52%	4,21%	3,96%	4,09%	3,60%

\* **Otros gastos:** incluye el gasto en insumos para inseminación artificial y rollos para cama en parideras. \*\***Rentabilidad:** eficiencia económica en el uso de capitales propios, excluyendo la tierra por parte de la actividad bajo estudio. \*\*\***Rendimiento de equilibrio:** producción anual en kilogramos por madre que se necesita vender para cubrir los costos.

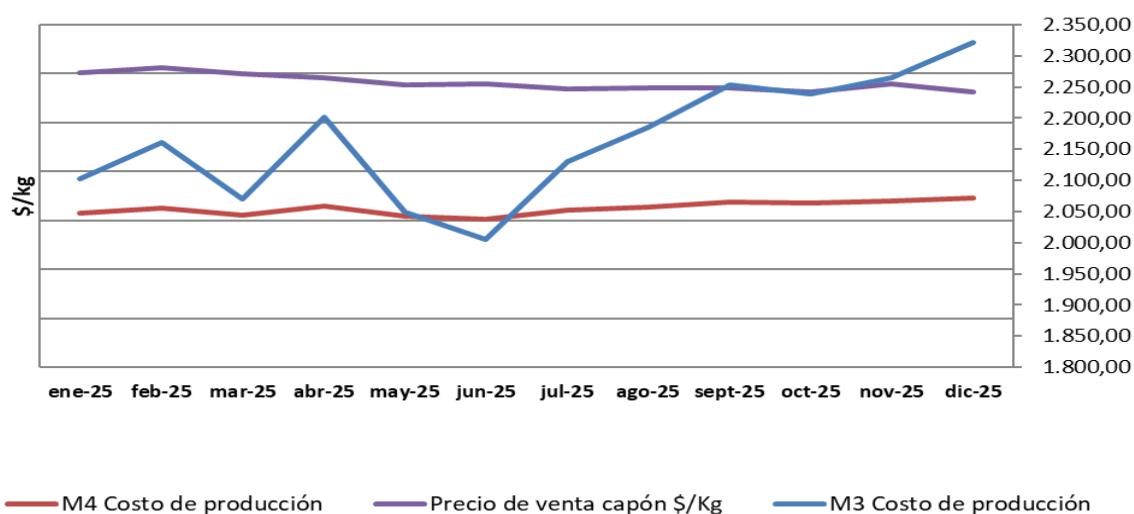




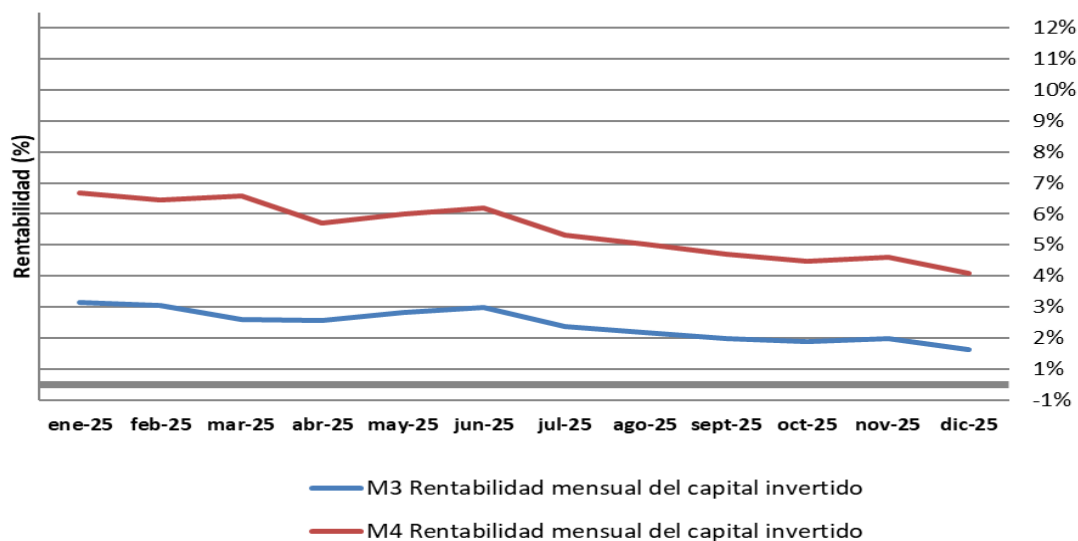
### Relación Costo-Precio de venta (%). Modelos 3 y 4



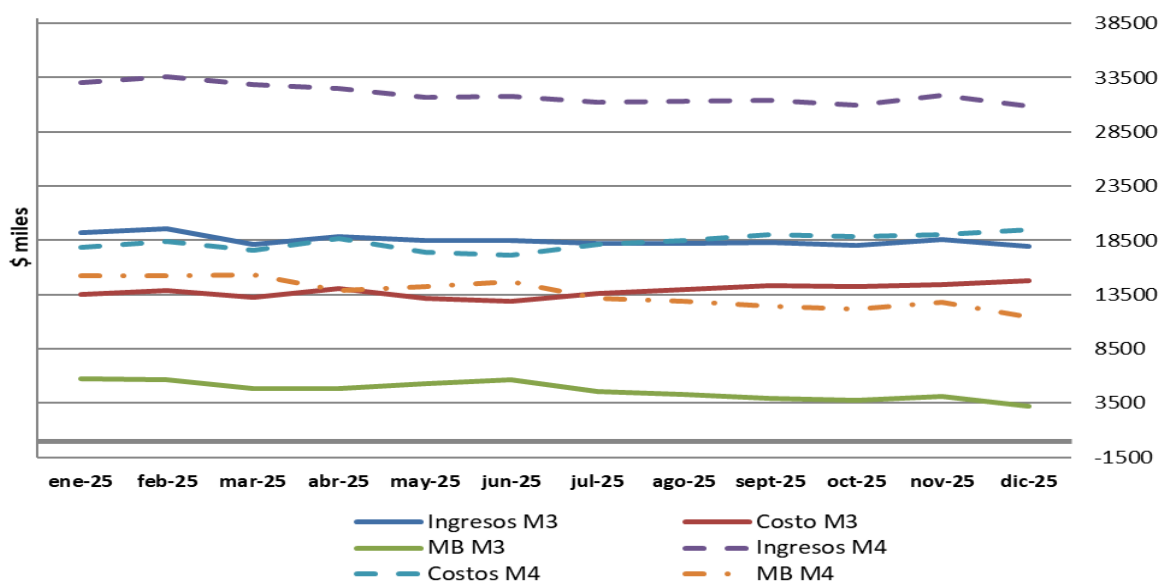
### Costo de producción vs precio de venta (\$/kg). Modelos 3 y 4



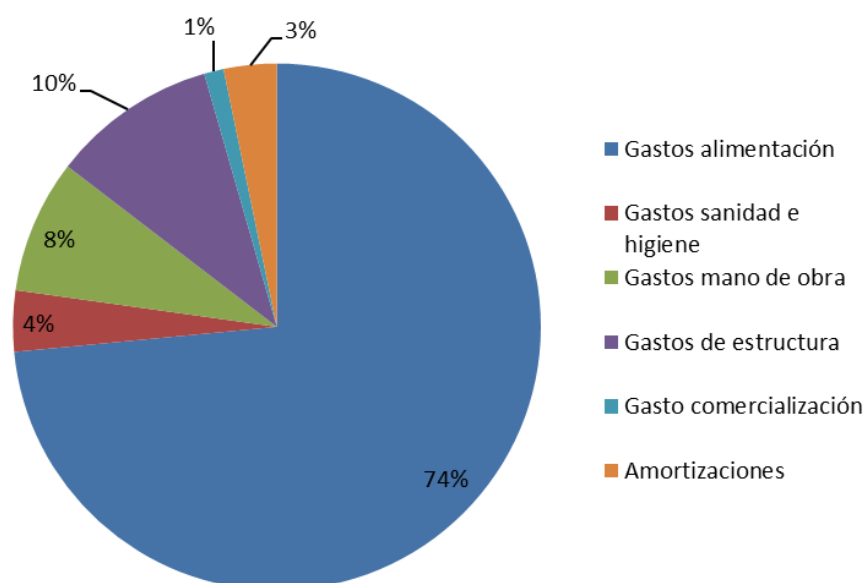
### Rentabilidad mensual en %. Modelos 3 y 4



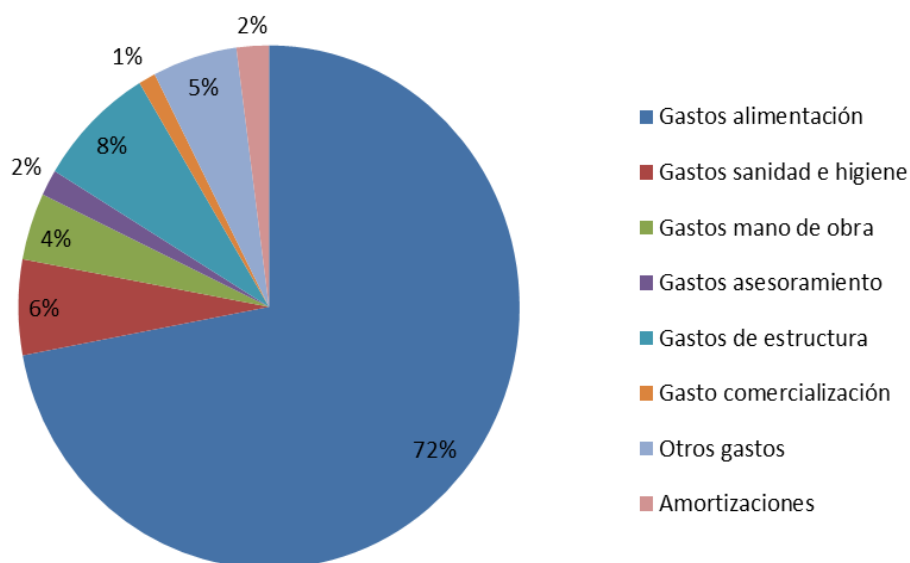
### Ingresos, Costos y Márgen bruto (\$). Modelos 3 y 4



## Composición del costo. Modelo 3



## Composición de costo. Modelo 4



## Modelo 5: Producción de lechones con 10 madres sin asistencia técnica, uso de alimentos alternativos.

### Descripción

Sistema de producción de lechones al aire libre, con parideras precarias fijas, gestación a la intemperie, sin asistencia técnica, alimentación con productos alimenticios varios (restos de industrias de alimentos, como ser galletitas, pan, alfajores, etc.), servicio natural continuo, reposición interna, venta de lechones a los 16 kg. El valor del alimento está compuesto por el costo que implica acarrearlo hasta el establecimiento.

### Datos físicos

N° padrillos	1
N° madres	10
Reposición hembras % anual	10
Peso venta reproductores descarte kg/cabeza	250
Mortandad reproductores cabezas/año	1
Partos/madre/año	1,26
Lechones nacidos vivos/parto	10
Mortandad lechones en lactancia %	30
Duración de la lactancia en días	45
Cantidad lechones vendidos cabezas/madre/año	7
Peso venta lechón faenado kg/cabeza	16
Consumo alimento reproductores kg/día	3,5

### Datos económicos

Valor actual de instalaciones usadas en dólar	1.335
Valor de mercado de máquinas y herramientas usadas en dólar	1.335
Valor a nuevo reproductores expresado en kg capón/cabeza	137
Valor venta kg lechón expresado en kg capón	4,12
Valor kg descarte expresado en kg capón	0,70
Precio promedio ponderado alimento reproductores en kg maíz	0,035
Gasto de estructura mensual en dólar	47



### Resultados económicos a valores constantes mes de noviembre

	ene-25	feb-25	mar-25	abr-25	may-25	jun-25	jul-25	ago-25	sept-25	oct-25	nov-25	dic-25
Ingresos venta productos y subproductos \$/mes	972.765	988.605	967.349	955.370	934.082	936.350	920.745	923.157	925.046	912.382	938.528	909.466
Gastos de alimentación \$/mes	9.370	9.445	9.479	9.078	9.000	9.509	9.868	10.034	10.184	10.556	11.161	10.998
Gastos sanidad e higiene \$/mes	4.507	4.451	4.391	4.769	4.654	4.666	4.969	4.845	4.708	4.544	4.495	4.425
Gastos de estructura \$/mes	155.123	154.693	154.052	165.049	159.971	163.865	177.446	179.029	174.350	181.059	178.872	176.908
Amortizaciones de bienes durables \$/mes	13.051	12.988	12.959	14.005	13.562	13.923	15.216	15.360	14.920	15.566	15.322	15.182
Costo total \$/mes	182.050	181.577	180.882	192.901	187.187	191.963	207.498	209.268	204.161	211.725	209.851	207.513
Costo de producción lechón \$/kg	1.978,81	1.973,66	1.966,10	2.096,75	2.034,64	2.086,56	2.255,41	2.274,66	2.219,15	2.301,36	2.280,99	2.255,57
Precio de venta lechón \$/kg	10.573,53	10.745,71	10.514,66	10.384,46	10.153,06	10.177,71	10.008,10	10.034,31	10.054,85	9.917,20	10.201,39	9.885,51
Rendimiento equilibrio kg lechón/madre/año**	25	24	24	26	25	26	28	27	26	26	25	25
Beneficio económico \$/mes	790.714	807.029	786.468	762.469	746.895	744.386	713.247	713.888	720.885	700.657	728.677	701.954
Capital Invertido propio sin tierra \$	8.477.701	8.537.811	8.425.586	8.656.816	8.428.331	8.542.778	8.829.036	8.881.193	8.768.417	8.886.838	8.951.025	8.768.149
Rentabilidad mensual del capital invertido %*	11,29%	11,30%	11,01%	10,25%	10,07%	9,92%	9,07%	8,80%	8,75%	8,10%	8,27%	8,01%

**\*Rentabilidad:** eficiencia económica en el uso de capitales propios, excluyendo la tierra por parte de la actividad bajo estudio.

**\*\*Rendimiento de equilibrio:** producción anual en kilogramos por madre que se necesita vender para cubrir los costos.



## Modelo 6: Producción de lechones con 10 madres con asistencia técnica, uso de alimentos alternativos.

### Descripción

Sistema de producción de lechones al aire libre con uso de instalaciones móviles\* para el engorde hasta los 16 kg, con parideras precarias fijas, gestación a la intemperie, con asistencia técnica y pertenencia a algún tipo de organización o programa (CRII, PROFAM, Asociaciones, Cooperativas, organizaciones, etc.), alimentación con productos alimenticios varios (restos de industrias de alimentos, como ser galletitas, pan, alfajores, etc.) como fuente energética, balanceada con expeller de soja y premezcla, servicio natural continuo, reposición interna.

\* Instalaciones móviles propuestas por el IPAF

[https://www.researchgate.net/publication/332380561\\_Sistema\\_de\\_instalaciones\\_para\\_cria\\_porcina\\_familiar\\_Construccion\\_de\\_Tecnologias\\_Apropiadas](https://www.researchgate.net/publication/332380561_Sistema_de_instalaciones_para_cria_porcina_familiar_Construccion_de_Tecnologias_Apropiadas)

### Datos físicos

N° padrillos	1
N° madres	10
Reposición hembras % anual	20
Peso venta reproductores descarte kg/cabeza	250
Mortandad reproductores cabezas/año	0,6
Partos/madre/año	1,96
Lechones nacidos vivos/parto	12
Mortandad lechones en lactancia %	20
Duración de la lactancia en días	28
Cantidad lechones vendidos cabezas/madre/año	16
Peso venta lechón faenado kg/cabeza	16
Consumo alimento reproductores kg/día	3,4

### Datos económicos

Valor actual de instalaciones usadas en dólar	2.308
Valor de mercado de máquinas y herramientas usadas en dólar	1.335
Valor a nuevo reproductores expresado en kg capón/cabeza	137
Valor venta kg lechón expresado en kg capón	4,12
Valor kg descarte expresado en kg capón	0,70
Precio promedio ponderado alimento reproductores en kg maíz	1,07
Gasto de estructura mensual en dólar	47



### Resultados económicos a valores constantes mes de noviembre

	ene-25	feb-25	mar-25	abr-25	may-25	jun-25	jul-25	ago-25	sept-25	oct-25	nov-25	dic-25
Ingresos venta productos y subproductos \$/mes	2.116.852	2.151.324	2.105.067	2.078.999	2.032.674	2.037.609	2.003.651	2.008.899	2.013.011	1.985.452	2.042.349	1.979.108
Gastos de alimentación \$/mes	227.299	247.201	246.472	232.459	224.126	233.000	239.420	271.013	295.265	315.012	313.110	314.860
Gastos sanidad e higiene \$/mes	4.829	4.769	4.706	5.110	4.987	5.001	5.325	5.192	5.045	4.870	4.817	4.741
Gastos de estructura \$/mes	160.624	160.179	159.515	170.902	165.644	169.676	183.738	185.378	180.533	187.479	185.215	183.182
Amortizaciones de bienes durables \$/mes	6.415	6.099	6.350	8.108	7.728	8.245	10.429	10.615	9.919	11.077	10.345	10.534
Costo total \$/mes	399.167	418.249	417.043	416.579	402.484	415.921	438.912	472.197	490.762	518.438	513.487	513.316
Costo de producción lechón \$/kg	1.558,27	1.642,62	1.643,81	1.645,49	1.586,26	1.648,52	1.761,30	1.916,56	2.002,97	2.136,77	2.105,16	2.113,70
Precio de venta lechón \$/kg	9.609,92	9.766,41	9.556,42	9.438,08	9.227,77	9.250,18	9.096,02	9.119,85	9.138,51	9.013,40	9.271,70	8.984,60
Rendimiento equilibrio kg lechón/madre/año**	50	51	52	52	50	52	56	59	60	62	59	60
Beneficio económico \$/mes	1.717.685	1.733.075	1.688.024	1.662.420	1.630.189	1.621.687	1.564.739	1.536.702	1.522.249	1.467.014	1.528.861	1.465.791
Capital Invertido propio sin tierra \$	10.852.344	11.015.297	10.901.141	11.168.155	10.851.004	11.050.675	11.512.131	11.759.044	11.737.362	12.038.227	12.055.277	11.876.081
Rentabilidad mensual del capital invertido %*	19,15%	18,80%	18,26%	17,33%	17,07%	16,71%	15,26%	14,31%	13,80%	12,52%	12,89%	12,34%

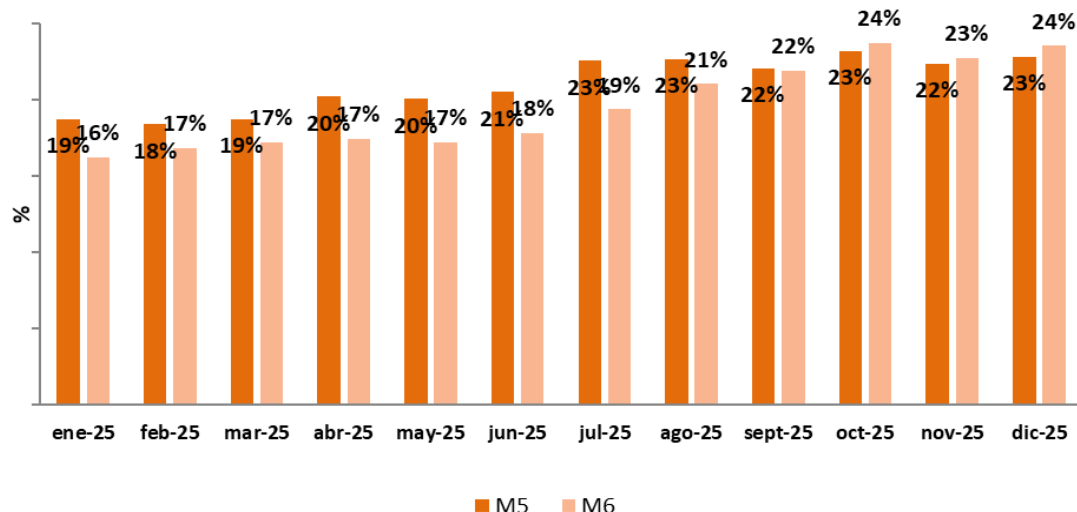
**\*Rentabilidad:** eficiencia económica en el uso de capitales propios, excluyendo la tierra por parte de la actividad bajo estudio.

**\*\*Rendimiento de equilibrio:** producción anual en kilogramos por madre que se necesita vender para cubrir los costos.

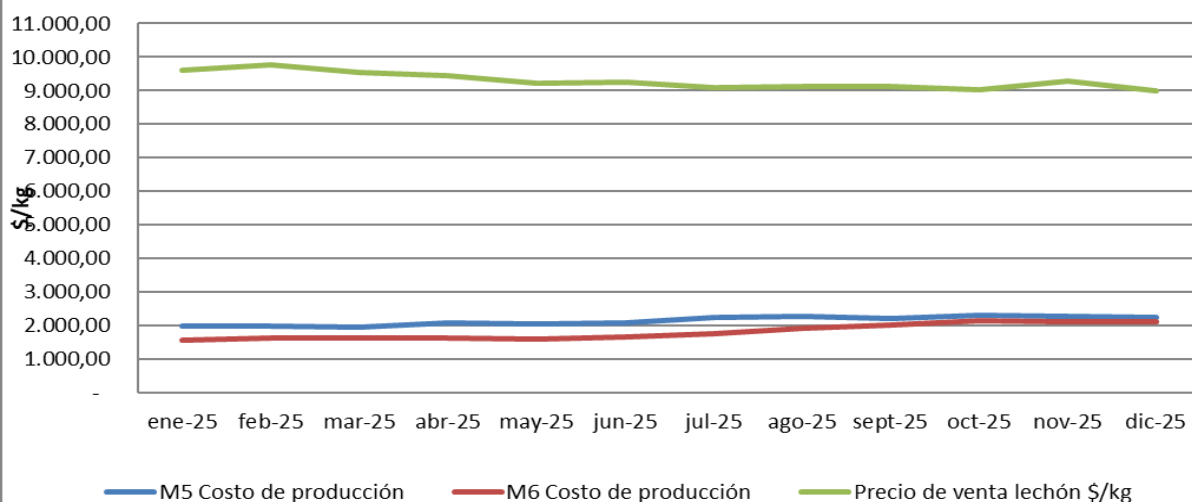


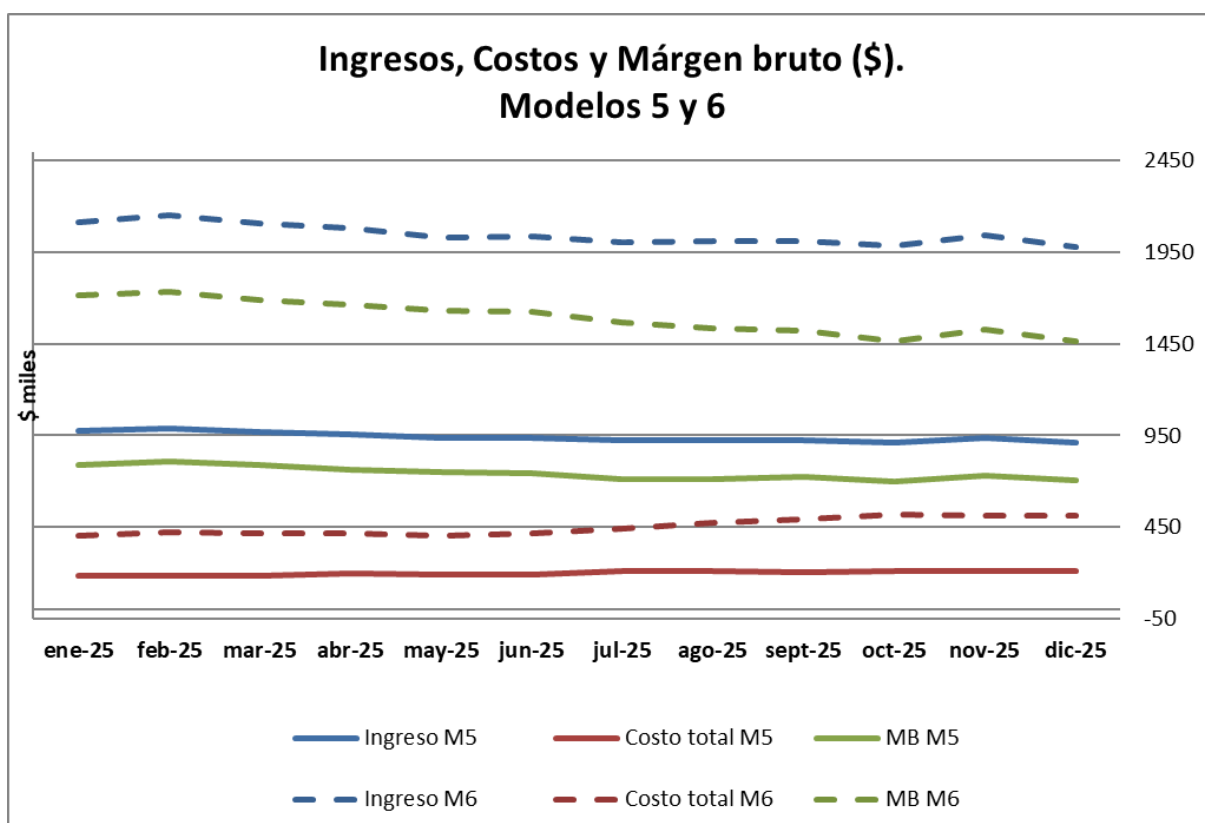
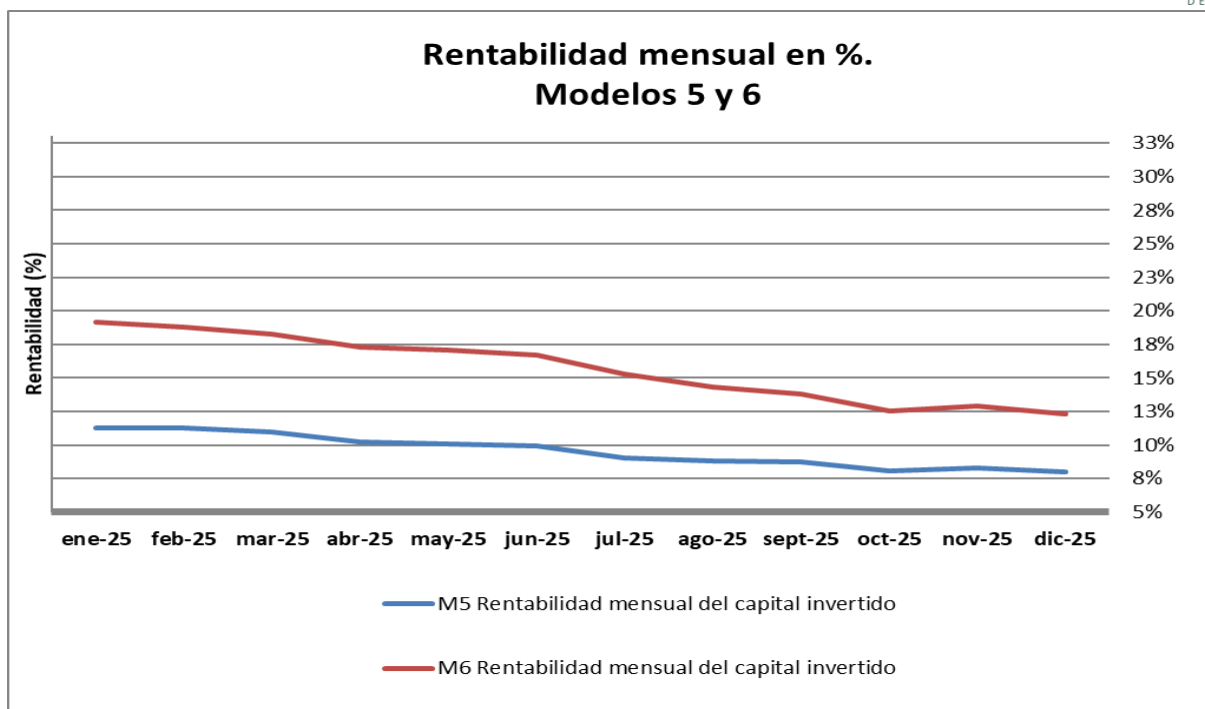


### Relación Costo-Precio de venta (%). Modelos 5 y 6

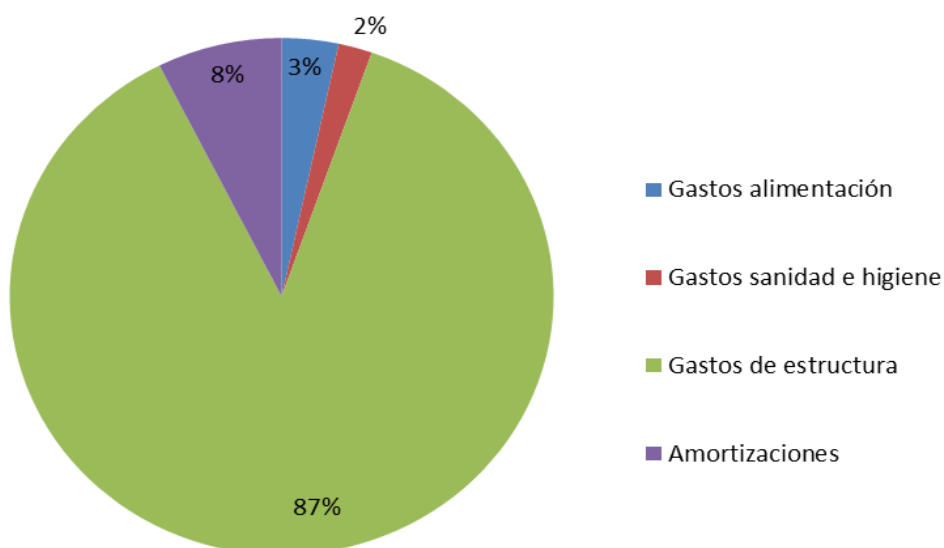


### Costo de producción vs precio de venta (\$/kg). Modelos 5 y 6





## Composición del costo. Modelo 5



## Composición del costo. Modelo 6

